



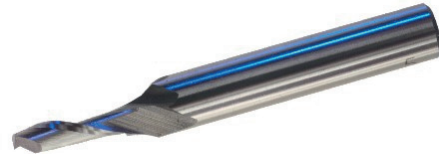
Einzahnfräser HSS-E *Einschneidig, spiralverzahnt, mit zylindrischem Schaft, gerade Stirn, über Mitte schneidend*

Anwendung:
Zum Bohren und Langlochfräsen von Profilen aus Kunststoff, NE-Metallen, Aluminium. Einsatz auf allen Kopierfräsen und Bearbeitungszentren, wie z.B.: Anton, Elumatec, Emmegi, Haffner, Hassomat, MLA, Pressta-Eisele, Rapid, Rotox, Striffler, Taskair, Wegoma, Murat, Kaban, Özcelik etc. Drehzahlbereich 8.000 bis 25.000 U/min. Bei Aluminiumbearbeitung ist auf direkte und ausreichende Kühlung zu achten.

D	SL	L	S	Artikel-Nr. / Item no. <i>Rechtslauf / RH-rotation</i>
3	12	60	8	100.360.008
4	12	60	6	100.460.006
4	12	60	8	100.460.008
4	20	120	8	100.420.008
4	40	100	8	100.410.008
5	14	60	6	100.560.635
5	12	60	8	100.560.008
5	14	100	8	100.511.008
5	14	120	8	100.512.008
5	18	60	8	120.560.008
5	20	60	8	100.520.608
5	20	100	8	111.510.008
5	25	70	8	100.570.008
5	25	90	8	100.525.908
5	25	100	8	100.525.100
5	30	100	8	100.530.008
5	35	80	8	100.580.008
5	40	100	8	100.510.008
5	40	120	8	100.512.208
5	45	100	8	110.510.008
6	14	60	6	106.660.006
6	14	60	8	100.660.008
6	14	100	8	100.614.100
6	20	80	8	100.608.008
6	25	70	8	100.670.008
6	40	100	8	100.610.008
7	14	60	8	100.760.008
7	14	80	8	100.780.008
8	14	80	6	100.880.006
8	14	80	8	100.880.008
8	14	100	8	100.810.008
8	14	120	8	100.812.008
8	25	80	8	100.880.999
8	25	100	8	100.100.999
8	25	120	8	100.120.999
8	40	100	8	100.840.008
9	14	80	8	100.980.008
10	14	80	8	101.080.008
10	14	80	10	101.080.010
10	14	100	8	100.114.108
10	14	120	8	101.012.008
10	14	120	10	101.012.010
10	25	90	10	101.090.010
12	14	80	8	101.280.008
12	14	80	10	101.280.010

Single flute cutters HSS-E *Single flute cutter, helical flute, with a cylindrical shaft, straight face, centre cutting type*

Application:
For drilling and slotting in UPVC-profiles- and Aluminium. Used on copyrouters and CNC-machining-centres, suitable e.g. for: Anton, Elumatec, Emmegi, Haffner, Hassomat, MLA, Pressta-Eisele, Rapid, Rotox, Striffler, Taskair, Wegoma, Murat, Kaban, Özcelik etc. Speed approx. 8.000 bis 25.000 rpm For aluminium working is particularly important to have a direct and adequate cooling spray.



Stahl / Steel

Einzahnfräser HSS-E *Einschneidig, spiralverzahnt, mit zylindrischem Schaft, gerade Stirn, über Mitte schneidend, *** STAHLbearbeitung ****

Anwendung:
Zum Bohren und Langlochfräsen von Profilen aus Stahl. Einsatz auf allen Kopierfräsen und Bearbeitungszentren, wie z.B.: Anton, Elumatec, Emmegi, Haffner, Hassomat, MLA, Pressta-Eisele, Rapid, Rotox, Striffler, Taskair, Wegoma, Murat, Kaban, Özcelik etc. Drehzahlbereich 8.000 bis 25.000 U/min. Bei Stahlbearbeitung ist auf direkte und ausreichende Kühlung zu achten.

D	SL	L	S	Artikel-Nr. / Item no. <i>Rechtslauf / RH-rotation</i>
5	12	60	8	110.560.008
8	14	80	8	110.880.008

Single flute cutters HSS-E *Single flute cutter, helical flute, with a cylindrical shaft, straight face, centre cutting type, *** STEELprocessing ****

Application:
For drilling and slotting in steel-profiles. Used on copyrouters and CNC-machining-centres, suitable e.g. for: Anton, Elumatec, Emmegi, Haffner, Hassomat, MLA, Pressta-Eisele, Rapid, Rotox, Striffler, Taskair, Wegoma, Murat, Kaban, Özcelik etc. Speed approx. 8.000 bis 25.000 rpm For steel working is particularly important to have a direct and adequate cooling spray.

Einzahnfräser HSS-E hals freigeschliffen

*Einschneidig, spiralverzahnt,
mit zylindrischem Schaft, gerade Stirn, über Mitte schneidend*

Anwendung:

Zum Bohren und Langlochfräsen von Profilen aus Kunststoff, NE-Metallen, Aluminium. Einsatz auf allen Kopierfräsen und Bearbeitungszentren, wie z.B.: Anton, Elumatec, Emmegi, Haffner, Hassomat, MLA, Pressta-Eisele, Rapid, Rotox, Striffler, Taskair, Wegoma, Murat, Kaban, Özcelik etc. Drehzahlbereich 8.000 bis 25.000 U/min. Bei Aluminiumbearbeitung ist auf direkte und ausreichende Kühlung zu achten.

D	SL/l	L	S	Artikel-Nr. / Item no. Rechtslauf / RH-rotation
4	16/45	90	8	100.490.108
5	14/25	120	8	100.512.108
5	14/35	120	8	100.512.148
5	14/35	80	8	100.535.808
5	14/65	125	8	100.514.658
5	16/45	90	8	100.590.108
5	18/35	80	6	100.580.106
5	18/35	80	8	100.580.108
5	18/35	100	8	100.580.118
5	20/35	80	8	100.520.358
5	20/45	90	8	100.590.118
5	20/45	100	8	100.590.128
5	25/55	100	8	100.525.108
6	14/35	80	8	100.690.108
6	14/45	90	8	100.691.108
6	18/35	100	8	100.618.358
8	14/54	80	8	100.880.108
8	14/68	100	8	100.810.108
8	14/90	120	8	100.814.129
8	30/70	100	8	100.830.108
10	14/65	85	10	101.085.110
10	14/70	100	10	101.014.701
10	14/75	96	10	101.096.110
10	14/95	120	10	101.012.110
10	30/70	100	10	100.103.108

Single flute cutters HSS-E reduced throat for feed clearance

*Single flute cutter, helical flute,
with a cylindrical shaft, straight face, centre cutting type*

Application:

For drilling and slotting in UPVC-profiles- and Aluminium. Used on copyrouters and CNC-machining-centres, suitable e.g. for: Anton, Elumatec, Emmegi, Haffner, Hassomat, MLA, Pressta-Eisele, Rapid, Rotox, Striffler, Taskair, Wegoma, Murat, Kaban, Özcelik etc. Speed approx. 8.000 bis 25.000 rpm. For aluminium working is particularly important to have a direct and adequate cooling spray.



FRÄSEN / MILLING

Nutfräser HSS

*Stirn- und Umfangschneidend, Spandickenbegrenzt
Schaft: Innengewinde M10 + Schlüsselfläche*

Anwendung:

Zum Fräsen und Nuten von Profilen aus Kunststoff. Passend z.B.: für Rotox, Striffler etc.

D	SL	L	S	Artikel-Nr. / Item no. Rechtslauf / RH-rotation
4	12	52	M10	600.450.304
5	23	52	M10	600.550.305
8	26	47	M10	600.840.208
10	23	43	M10	601.040.210
12	14	43	M10	601.240.212
12	21	43	M10	601.240.312
12	38	58	M10	601.250.412
14	21	43	M10	601.440.314
16	23	43	M10	601.640.316

Keyway cutter HSS

*cutter, base and circumferential cutting, chip thickness restriction
shaft: M10 internal screw threads + a key face*

Application:

For milling the grooves in UPVC-profiles. Suitable e.g. for: Rotox, Striffler etc.





Einzahnfräser HSS gerade genutet

Einschneidig, gerade genutet, mit Bohrspitze 90° und Spandickenbegrenzung, zylindrischem Schaft, über Mitte schneidend,

Anwendung:
Zum Bohren und Langlochfräsen, Wasserschlitzfräsen von Profilen aus Kunststoff. Einsatz auf allen Kopierfräsen und Bearbeitungszentren, wie z.B.: Anton, Elumatec, Emmegi, Haffner, Hassomat, MLA, Pressta-Eisele, Rapid, Rotox, Striffler, Taskair, Wegoma, Murat, Kaban, Özcelik etc. Drehzahlbereich 8.000 bis 25.000 U/min.

D	SL	L	S	Artikel-Nr. / Item no. Rechtslauf / RH-rotation
4	25	102	8	300.425.108
5	35	80	8	300.580.008
5	30	100	8	300.530.108
5	35	102	8	300.510.008
5	45	80	8	300.545.008
5	45	102	8	310.510.008
5	45	120	8	300.512.108
5	55	102	8	310.511.008
5	55	120	8	310.512.008
5	65	102	8	310.565.008
6	30	102	8	300.610.008
6	45	102	8	310.610.008
6	45	120	8	300.612.108
6	48	90	8	300.690.008
6	55	120	8	310.612.008
6	65	120	8	300.612.208
8	30/62	100	8	310.810.108

Single flute cutters HSS straight flutes

Straight flutes, with a 90° drill point and chip thickness restriction, cylindrical shaft, cutting above the centre,

Application:
For drilling and slotting, waterslot in UPVC-profiles. Used on copyrouters and CNC-machining-centres, suitable e.g. for: Anton, Elumatec, Emmegi, Haffner, Hassomat, MLA, Pressta-Eisele, Rapid, Rotox, Striffler, Taskair, Wegoma, Murat, Kaban, Özcelik etc. Speed approx. 8.000 bis 25.000 rpm.



Einzahnfräser HSS gerade genutet

Einschneidig, gerade genutet, gerader Stirn und Spandickenbegrenzung, zylindrischem Schaft, über Mitte schneidend,

Anwendung:
Zum Bohren und Langlochfräsen, Wasserschlitzfräsen von Profilen aus Kunststoff. Einsatz auf allen Kopierfräsen und Bearbeitungszentren, wie z.B.: Anton, Elumatec, Emmegi, Haffner, Hassomat, MLA, Pressta-Eisele, Rapid, Rotox, Striffler, Taskair, Wegoma, Murat, Kaban, Özcelik etc. Drehzahlbereich 8.000 bis 25.000 U/min.

D	SL	L	S	Artikel-Nr. / Item no. Rechtslauf / RH-rotation
4	25	100	8	300.410.018
5	30	100	8	300.510.018
6	30	100	8	300.610.018

Single flute cutters HSS straight flutes

Straight flutes, without a drill point and chip thickness restriction, cylindrical shaft, cutting above the centre,

Application:
For drilling and slotting, waterslot in UPVC-profiles. Used on copyrouters and CNC-machining-centres, suitable e.g. for: Anton, Elumatec, Emmegi, Haffner, Hassomat, MLA, Pressta-Eisele, Rapid, Rotox, Striffler, Taskair, Wegoma, Murat, Kaban, Özcelik etc. Speed approx. 8.000 bis 25.000 rpm.



Z2 Bohrnutenfräser HSS m. Dachformspitze

Zweischneidig, spiralig, mit Bohrspitze 90°, zylindrischem Schaft, über Mitte schneidend,

Anwendung:
Zum Bohren und Langlochfräsen, Wasserschlitzfräsen von Profilen aus Kunststoff. Einsatz auf allen Kopierfräsen und Bearbeitungszentren, wie z.B.: Anton, Elumatec, Emmegi, Haffner, Hassomat, MLA, Pressta-Eisele, Rapid, Rotox, Striffler, Taskair, Wegoma, Murat, Kaban, Özcelik etc. Drehzahlbereich 8.000 bis 25.000 U/min.

D	SL	L	S	Artikel-Nr. / Item no. Rechtslauf / RH-rotation
5	30	90	8	200.509.008
5	40	100	8	200.510.008

2 Flute End Mill HSS with roof-shaped point

2 Flute end mill, helical, with a 90° drill point, cylindrical shaft, cutting above the centre,

Application:
For drilling and slotting, waterslot in UPVC-profiles. Used on copyrouters and CNC-machining-centres, suitable e.g. for: Anton, Elumatec, Emmegi, Haffner, Hassomat, MLA, Pressta-Eisele, Rapid, Rotox, Striffler, Taskair, Wegoma, Murat, Kaban, Özcelik etc. Speed approx. 8.000 bis 25.000 rpm.



Schlosskastenfräser HSS gerade Stirn

Zweischneidig spiralig, gerader Stirn, Stirn und Umfang schneidend, Schneiden angefast, Spezial - Stirmschliff für leichtes Eintauchen,

Anwendung:

Zum Bohren und Fräsen von Langlöchern in Kunststoffprofile. Passend z.B. für Striffier, Wegoma, Rapid, etc.

D	SL	L	S	Artikel-Nr. / Item no. Rechtslauf / RH-rotation
12	25	75	8	203.603.120
14	25	75	8	203.603.140
16	25	75	8	203.603.160

Slot milling cutter HSS straight face

2 flutes, spiral, straight face, end and circumferential cutting, edges chamfered, special end cut for light dipping,

Application:

For drilling and slotting in UPVC-profiles. Suitable e.g. for: Striffier, Wegoma, Rapid etc.



Z2 Schlosskastenfräser HSS gerade genutet

Zweischneidig, gerade genutet, gerade Stirn, Stirn und Umfang schneidend,

Anwendung:

Zum Bohren und Fräsen von Langlöchern in Kunststoffprofile. Einsatz auf Kopierfräsen (Passend z.B. Schlosskasten)

D	SL	L	S	Artikel-Nr. / Item no. Rechtslauf / RH-rotation
5	27	80	8	325.027.008
6	30	100	8	326.030.008
7	30	100	8	327.030.008
8	30	100	8	328.030.008
10	40	97	10	321.030.010
12	48	97	10	321.248.010
14	48	97	10	321.448.010
16	48	97	10	321.648.010
18	48	97	10	321.848.010

2 Fl. Slot milling cutter HSS straight flutes

2 flutes, straight, straight face, end and circumferential cutting,

Application:

For drilling and slotting in UPVC-profiles. Used on copyrouters (Suitable e.g. for: Keyway slotting)



Z2 Bohrnutenfräser HSS

Zweischneidig spiralig, gerader Stirn, Stirn und Umfangschneidend,

Anwendung:

Zum Bohren und Fräsen von Langlöchern in Kunststoffprofile und als Innenfalz & Dichtungsnutfräser für Schweißraupen-Verputzmaschinen. Passend z.B. für Stürtz, Urban, Wegoma etc.

D	SL	L	S	Artikel-Nr. / Item no. Rechtslauf / RH-rotation
5	40	100	8	200.511.008
6	20	120	8	200.612.108
7	20	100	8	200.712.208
7	20	120	8	200.712.108
8	14	80	8	200.880.008
8	20	100	8	200.812.308
8	20	120	8	200.812.108
10	20	120	8	200.100.108

2 Flute End Mill HSS

2 flutes, spiral, Straight face, end and circumferential cutting

Application:

For drilling and slotting in UPVC-profiles and as gasket groove cutters for corner cleaning machines. Suitable e.g. for: Stürtz, Urban, Wegoma etc.



Z3 Bohrnutenfräser HSS

Dreischneidig spiralig, gerader Stirn, Stirn und Umfangschneidend,

Anwendung:

Zum Bohren und Fräsen von Langlöchern in Kunststoffprofile und als Innenfalz & Dichtungsnutfräser für Schweißraupen-Verputzmaschinen. Passend z.B. für Stürtz, Urban, Wegoma etc.

D	SL	L	S	Artikel-Nr. / Item no. Rechtslauf / RH-rotation
7	20	100	8	200.712.308
7	20	120	8	200.712.408
8	20	120	8	200.812.208
10	20	120	8	200.100.208
12	12	120	8	200.121.208

3 Flute End Mill HSS

3 flutes, spiral, Straight face, end and circumferential cutting

Application:

For drilling and slotting in UPVC-profiles and as gasket groove cutters for corner cleaning machines. Suitable e.g. for: Stürtz, Urban, Wegoma etc.



FRÄSEN / MILLING



Z2 Bohrnutenfräser HSSE 8%Co.

Zweischneidig spiralig, gerader Stirn, Stirn und Umfangschneidend
Mindestbestellmenge=10 Stk.

Anwendung:

Zum Bohren und Fräsen von Langlöchern in **Aluminium**-Profilen.

D	SL	L	S	Artikel-Nr. / Item no. Rechtslauf / RH-rotation
5	24	68	6	201.268.006
6	24	68	6	200.668.106
8	38	88	10	200.888.110
10	45	95	10	201.095.110
12	53	110	12	201.211.112
14	53	110	12	201.411.112
16	63	123	16	201.612.116
18	63	123	16	201.812.116

2 Flute End Mill HSSE 8%Co.

2 flutes, spiral, Straight face, end and circumferential cutting
Min. order quant. = 10pc.

Application:

For drilling and slotting in **aluminium**-profiles.



HSS / VHM Bohrnutenfräser & nach Zeichnung Mindestbestellmenge=10 Stk.	HSS / Carbide End Mills & on clients drawing Minimum order=10 pcs.
Auf Anfrage	On Request



HSS-E Bohrnutenfräser
HSS Co End Mills



VHM Bohrnutenfräser
Carbide End Mills

VHM Rotierfräser & nach Zeichnung Mindestbestellmenge=100 Stk.	Carbide Router bits & on clients drawing Minimum order=100 pcs.
Auf Anfrage	On Request



Z2 Bohrnutenfräser VHM

+ 90° Bohrerspitze

Zweischneidig, spiralig, mit Bohrerspitze 90°, zylindrischem Schaft,
Mindestbestellmenge=10 Stk.

Anwendung:

Zum Bohren und Langlochfräsen von Profilen aus Aluminium und Kunststoff. Einsatz auf allen Bearbeitungszentren, wie z.B.: Elumatec, Emmegi, Haffner, Rapid, Schirmer etc. Drehzahlbereich 8.000 bis 25.000 U/min.

D	SL	L	S	Artikel-Nr. / Item no. Rechtslauf / RH-rotation
5	20	60	8	405.520.608
5	20	85	8	405.520.858
5	30	70	8	405.530.708
5	30	90	8	405.430.908
5	40	80	8	405.540.808
5	40	100	8	405.540.108
5	45	100	8	405.545.108
6	30	90	8	405.630.908
6	40	75	6	405.640.756
6	40	95	6	405.640.956
6	45	90	8	405.645.908
8	65	100	8	405.865.108

2 Flute End Mill CARBIDE

+ drill point 90°

2 Flute end mill, helical, with a drill point 90°, with a cylindrical shaft
Minimum order=10 pcs.

Application:

For drilling and slotting in aluminium & UPVC-profiles. Used on CNC-machining-centres, suitable e.g. for: Elumatec, Emmegi, Haffner, Rapid, Schirmer, etc. Speed approx. 8.000 bis 25.000 rpm



Z2 Stufenfräser VHM

Mit Dachformspitze, zweistufig, mit zylindrischem Schaft und Nachfräs-Bohrer 90°,

Mindestbestellmenge=10 Stk.

Anwendung:

Zur rationellen Bearbeitung von Profilen aus Aluminium und Kunststoff. Einsatz auf allen Bearbeitungszentren, wie z.B.: Elumatec, Emmegi, Haffner, Rapid, Schirmer etc. Drehzahlbereich 8.000 bis 25.000 U/min.

d	l1	D	l2	L	S	Artikel-Nr. / Item no. RL-LD / RH-LH spiral
2,0	4,5	5	20	60	8	406.245.608
2,5	4,5	5	20	60	8	406.254.608
2,5	4,5	5	30	70	8	406.254.708
3,0	4,5	5	20	60	8	406.345.608
3,0	5,5	5	30	70	8	406.355.708
3,0	4,5	5	40	80	8	406.345.808
4,0	10	5	40	80	8	406.410.808
4,0	20	8	57	100	8	406.420.108

2 Flute Stepped End Mill CARBIDE

With a roof-sharped point, two step, with a cylindrical shaft
and a 90° tooth cutter
Minimum order=10 pcs.

Application:

For an efficient single stroke production in aluminium & UPVC-profiles. Used on CNC-machining-centres, suitable e.g. for: Elumatec, Emmegi, Haffner, Rapid, Schirmer, etc. Speed approx. 8.000 bis 25.000 rpm





Einzahnfräser VHM *Einschneidig, spiralverzahnt, mit zylindrischem Schaft, gerade Stirn, über Mitte schneidend, Mindestbestellmenge=10 Stk.*

Anwendung:

Zum Bohren und Langlochfräsen von Profilen aus, Aluminium, Kunststoffen & NE-Metallen. Einsatz auf allen Kopierfräsen und Bearbeitungszentren, wie z.B.: Anton, Elumatec, Emmegi, Haffner, Hassomat, MLA, Pressta-Eisele, Rapid, Rotox, Striffler, Taskair, Wegoma, Murat, Kaban, Özcelik etc. Drehzahlbereich 8.000 bis 30.000 U/min. Bei Aluminiumbearbeitung ist auf direkte und ausreichende Kühlung zu achten.

Single flute cutters CARBIDE *Single flute cutter, helical flute, with a cylindrical shaft, straight face, centre cutting type, Min. order quant. = 10pc.*

Application:

For drilling and slotting in Aluminium & UPVC-profiles. Used on copyrouters and CNC-machining-centres, suitable e.g. for: Anton, Elumatec, Emmegi, Haffner, Hassomat, MLA, Pressta-Eisele, Rapid, Rotox, Striffler, Taskair, Wegoma, Murat, Kaban, Özcelik etc. Speed approx. 8.000 bis 30.000 rpm For aluminium working is particularly important to have a direct and adequate cooling spray.

D	SL	L	S	Artikel-Nr. / Item no. <i>Rechtslauf / RH-rotation</i>
2	8	30	2	400.283.002
2	8	60	2	400.286.002
2	10	50	6	400.250.106
3	10	30	3	400.310.303
3	10	60	3	400.310.363
3	12	50	6	400.360.106
3	20	63	3	400.003.203
4	12	70	4	400.412.704
4	12	70	6	400.412.706
4	14	60	6	400.414.606
4	20	60	4	400.420.604
4	20	60	8	400.420.608
4	30	70	4	400.430.704
4	16	60	6	400.460.106
5	12	70	5	400.512.705
5	12	100	8	400.512.108
5	15	70	8	400.515.718
5	18	60	6	400.560.106
5	20	60	5	400.560.155
5	20	60	6	400.521.606
5	20	60	8	400.560.008
5	20	80	8	400.880.008
5	20	90	8	400.520.108
5	25	60	5	400.525.605
5	25	80	5	400.525.808
5	30	70	5	400.530.705
5	30	70	8	400.531.708
5	30	80	8	400.531.808
5	30	90	8	400.531.908
5	40	80	5	400.580.105
5	40	80	5	400.001.001 / Drallwinkel 15°
5	40	80	6	400.580.106
5	40	100	8	400.541.108
5	45	80	5	400.545.805
6	12	70	6	400.612.706
6	12	100	6	400.612.106
6	16	60	6	400.616.606
6	18	60	6	400.660.106
6	20	60	6	400.620.616
6	30	70	6	400.630.706
6	30	80	6	400.680.106
6	40	80	6	400.681.106
6	40	90	8	400.640.090
7	18	60	8	400.718.608
8	12	70	8	400.812.708
8	16	100	8	400.816.108
8	20	60	8	400.820.608
8	25	75	8	400.880.108
8	30	80	8	400.881.108
8	35	90	8	400.835.908
10	28	75	10	400.107.510
10	30	75	10	400.130.751
10	30	100	10	400.130.101
10	40	97	10	400.140.971
12	32	80	12	400.123.801
12	35	83	10	400.123.581
12	35	100	12	400.123.101



Einzahnfräser VHM hals freigeschliffen

*Einschneidig, spiralverzahnt,
mit zylindrischem Schaft, über Mitte schneidend*
Mindestbestellmenge=10 Stk.

Anwendung:

Zum Bohren und Langlochfräsen von Profilen aus Aluminium, Kunststoffen & NE-Metallen. Einsatz auf allen Kopierfräsen und Bearbeitungszentren, wie z.B.: Anton, Elumatec, Emmegi, Haffner, Hassomat, MLA, Pressta-Eisele, Rapid, Rotox, Striffler, Taskair, Wegoma, Murat, Kaban, Özelik etc. Drehzahlbereich 8.000 bis 30.000 U/min. Bei Aluminiumbearbeitung ist auf direkte und ausreichende Kühlung zu achten.

D	SL/l	L	S	BSP/ drill point	Artikel-Nr. / Item no. Rechtslauf / RH-rotation
4	15/35	80	8	-	400.415.358
4	20/35	80	8	90°	400.420.808
5	16/35	80	8	-	400.580.108
5	20/35	80	8	-	400.581.108
5	20/45	90	8	-	400.524.598
5	20/55	90	8	90°	400.520.908
5	28/42	145	8	90°	400.528.145
5	30/50	96	8	90°	400.530.096
5	35/40	90	8	-	400.535.409
5	35/45	80	8	-	401.535.458
5	35/45	80	8	90°	400.535.458
5	35/55	90	8	-	400.355.591
5	35/75	115	8	90°	400.535.751
5	30/50	100	8	-	400.535.108
5	30/60	100	8	-	400.536.108
5	40/50	100	8	-	400.540.518
6	20/35	80	8	-	400.623.588
6	20/30	90	8	-	400.623.908
6	35/72	110	8	90°	400.635.110
7	18/45	70	8	-	400.718.457
8	16/40	70	8	-	400.816.407
8	16/70	100	8	-	400.816.718
8	40/50	90	8	-	400.040.001
10	20/70	100	10	-	400.127.111
12	20/70	100	12	-	400.122.711

Single flute cutters CARBIDE

reduced throat for feed clearance
Single flute cutter, helical flute, with a cylindrical shaft, centre cutting type
Min. order quant. = 10pc.

Application:

For drilling and slotting in Aluminium & UPVC-profiles. Used on copyrouters and CNC-machining-centres, suitable e.g. for: Anton, Elumatec, Emmegi, Haffner, Hassomat, MLA, Pressta-Eisele, Rapid, Rotox, Striffler, Taskair, Wegoma, Murat, Kaban, Özelik etc. Speed approx. 8.000 bis 30.000 rpm
For aluminium working is particularly important to have a direct and adequate cooling spray.



FRÄSEN / MILLING

Einzahnfräser VHM Linksdraht

Spanauswurf nach unten
*Einschneidig, spiralverzahnt, mit zylindrischem Schaft, gerade Stirn,
über Mitte schneidend*
Mindestbestellmenge=10 Stk.

Anwendung:

Zum Bohren und Langlochfräsen von Profilen aus Aluminium, Kunststoffen, NE-Metallen. Einsatz auf allen Kopierfräsen und Bearbeitungszentren, wie z.B.: Anton, Elumatec, Emmegi, Haffner, Hassomat, MLA, Pressta-Eisele, Rapid, Rotox, Striffler, Taskair, Wegoma, Murat, Kaban, Özelik etc. Drehzahlbereich 8.000 bis 25.000 U/min. Bei Aluminiumbearbeitung ist auf direkte und ausreichende Kühlung zu achten.

D	SL/l	L	S	Artikel-Nr. / Item no. RL-LD / RH-LH spiral
3	10	30	3	400.330.255
3	10	60	3	400.360.255
4	12	60	4	400.460.255
4	20	60	4	400.426.255
4	30	70	4	400.470.255
5	16	60	5	400.561.255
5	20	60	5	400.560.255
5	30	70	5	400.570.255
5	40	80	5	400.580.255
6	20	60	6	400.660.255
6	30	70	5	400.670.255
6	35	80	6	400.681.255
8	22	60	8	400.860.255
8	40	80	8	400.880.255
8	40/50	90	8	400.040.002 / -HF-
10	30	75	10	400.107.255
12	30	75	12	400.127.255

Single flute cutters CARBIDE RH/cut – LH/spiral

Downward chip clearance
*Single flute cutter, helical flute, with a cylindrical shaft, straight face,
centre cutting type*
Min. order quant. = 10pc.

Application:

For drilling and slotting in Aluminium & UPVC-profiles. Used on copyrouters and CNC-machining-centres, suitable e.g. for: Anton, Elumatec, Emmegi, Haffner, Hassomat, MLA, Pressta-Eisele, Rapid, Rotox, Striffler, Taskair, Wegoma, Murat, Kaban, Özelik etc. Speed approx. 8.000 bis 25.000 rpm
For aluminium working is particularly important to have a direct and adequate cooling spray.





Einzahnfräser VHM mit Stahlschaft

Mit- u. ohne Bohrerspitze

Einschneidig, spiralverzahnt,
mit zylindrischem Schaft, gerade Stirn, über Mitte schneidend,
Mindestbestellmenge=10 Stk.

Anwendung:
Zum Bohren und Langlochfräsen von Profilen aus Kunststoff. Einsatz auf allen Kopierfräsen und Bearbeitungszentren, wie z.B.: Anton, Elumatec, Emmegi, Haffner, Hassomat, MLA, Pressta-Eisele, Rapid, Rotox, Striffler, Taskair, Wegoma, Murat, Kaban, Özcelik etc.
Drehzahlbereich 8.000 bis 25.000 U/min.

D	SL/l	L	S	BSP/ drill point	Artikel-Nr. / Item no. Rechtslauf / RH-rotation
5	20	60	8	-	400.522.618
5	20	60	8	90°	400.502.608
5	20/35	80	8	-	400.523.588
5	20/45	90	8	-	400.590.118
5	26/32	80	8	90°	400.025.001
5	27	80	8	115°	400.527.808
5	30	80	8	90°	400.583.080
5	30	90	8	-	400.592.108
5	30/52	100	8	90°	400.028.001
5	35/55	90	8	90°	400.555.908
5	40	80	8	90°	400.584.808
5	40/48	80	8	90°	400.540.808
5	40/50	90	8	-	400.591.108
5	40/50	100	8	-	400.510.008
5	40/60	100	8	-	400.545.355
5	45	100	8	-	400.545.108
5	45/60	120	8	-	400.545.618
6	35/72	110	8	90°	400.357.211
6	40	80	8	90°	400.640.888

Single flute cutters CARBIDE with steel shaft

With -and without drill point

Single flute cutter, helical flute,
with a cylindrical shaft, straight face, centre cutting type,
Min. order quant. = 10pc.

Application:
For drilling and slotting in UPVC-profiles. Used on copyrouters and CNC-machining-centres, suitable e.g. for: Anton, Elumatec, Emmegi, Haffner, Hassomat, MLA, Pressta-Eisele, Rapid, Rotox, Striffler, Taskair, Wegoma, Murat, Kaban, Özcelik etc.
Speed approx. 8.000 bis 25.000 rpm



Einzahnfräser VHM mit Stahlschaft

+ BSP 90° LINKSDRALL

Einschneidig, spiralverzahnt,
mit zylindrischem Schaft, gerade Stirn, über Mitte schneidend,
Mindestbestellmenge=10 Stk.

Anwendung:
Zum Bohren und Langlochfräsen von Profilen aus Kunststoff. Einsatz auf allen Kopierfräsen und Bearbeitungszentren, wie z.B.: Anton, Elumatec, Emmegi, Haffner, Hassomat, MLA, Pressta-Eisele, Rapid, Rotox, Striffler, Taskair, Wegoma, Murat, Kaban, Özcelik etc.
Drehzahlbereich 8.000 bis 25.000 U/min.

D	SL/l	L	S	BSP/ drill point	Artikel-Nr. / Item no. RL-LD / RH-LH spiral
5	27	80	8	115°	400.527.818
5	30/52	100	8	90°	400.028.002

Single flute cutters CARBIDE with steel shaft

+ drill point 90° RH/cut - LH/spiral.

Single flute cutter, helical flute,
with a cylindrical shaft, straight face, centre cutting type,
Min. order quant. = 10pc.

Application:
For drilling and slotting in UPVC-profiles. Used on copyrouters and CNC-machining-centres, suitable e.g. for: Anton, Elumatec, Emmegi, Haffner, Hassomat, MLA, Pressta-Eisele, Rapid, Rotox, Striffler, Taskair, Wegoma, Murat, Kaban, Özcelik etc.
Speed approx. 8.000 bis 25.000 rpm



Konturfräser VHM Kreuzverzahnt

Mindestbestellmenge=10 Stk.

D	SL	L	S	Artikel-Nr. / Item no. <i>RL-LD / RH-LH spiral</i>
6	25	75	6	400.625.175

Copy router CARBIDE cross sharpened

Minimum order=10 pcs.



Einzahnfräser VHM doppelseitig schneidend

Anwendung:

Zum Bohren und Langlochfräsen, Wasserschlitzfräsen von **Profilen aus Stahl**. Einsatz auf allen Kopierfräsen und Bearbeitungszentren, wie z.B.: Anton, Elumatec, Emmegi, Haffner, Hssomat, MLA, Pressta-Eisele, Rapid, Rotox, Striffler, Taskair, Wegoma etc. Drehzahlbereich 6.000 bis 12.000 U/min. Bei Aluminiumbearbeitung ist auf direkte und ausreichende Kühlung zu achten.
Mindestbestellmenge=10 Stk.

D	SL	L	S	Artikel-Nr. / Item no. <i>RL-RD / RH-RH spiral</i>
5	11	65	8	400.565.108

Single flute cutters TC double cutting

Application:

For drilling and slotting, waterslot cutting in **Steel-profiles**. Used on copyrouters and CNC-machining-centres, suitable e.g. for: Anton, Elumatec, Emmegi, Haffner, Hssomat, MLA, Pressta-Eisele, Rapid, Rotox, Striffler, Taskair, Wegoma etc. Speed approx. 6.000 bis 12.000 rpm. For aluminium working is particularly important to have a direct and adequate cooling spray. Minimum order=10 pcs.



Diamant Frässtift Kugelform

Geeignet für die Kunststoff-Fenster-Fertigung (galvanische Bindung)

Mindestbestellmenge=100 Stk.

D	SL	L	S	Artikel-Nr. / Item no. <i>RL-LD / RH-LH spiral</i>
3	8,5	50	3	411.003.000

Diamond router bit ball shape

Used in the production of plastic windows (galvanic bond)

Minimum order=100 pcs.



VHM Frässtift für Dichtnutfräsen Kugelform
für Dichtnutfräsen

Mindestbestellmenge=100 Stk.

D	SL	L	S	Artikel-Nr. / Item no. <i>RL-LD / RH-LH spiral</i>
3	2,8	38	3	140.328.383

Solid carbide Router bit for gasket groove router

bit for gasket groove router

Minimum order=100 pcs.



FRÄSEN / MILLING